



Gemeinde Jesberg

**Änderung des Flächennutzungsplans Nr. 8
der Gemeinde Jesberg
im Zusammenhang mit der
Aufstellung des Bebauungsplans Nr. 9 „Hohle“
im Ortsteil Elnrode**

Planausschnitte Bestand und Änderung

VORENTWURF

Stand 31.08.2020



Bearbeitung

im Auftrag des Gemeindevorstands der Gemeinde Jesberg
durch



plusConcept Kommunale Planung und Entwicklung
Stadtplaner und Architekt Karl-Dieter Schnarr

Alte Mengsberger Straße 4
34613 Schwalmstadt
Tel 06691 / 21 18 0

Pferdsdorfer Weg 5
99831 Creuzburg
Tel 036926 / 72 966

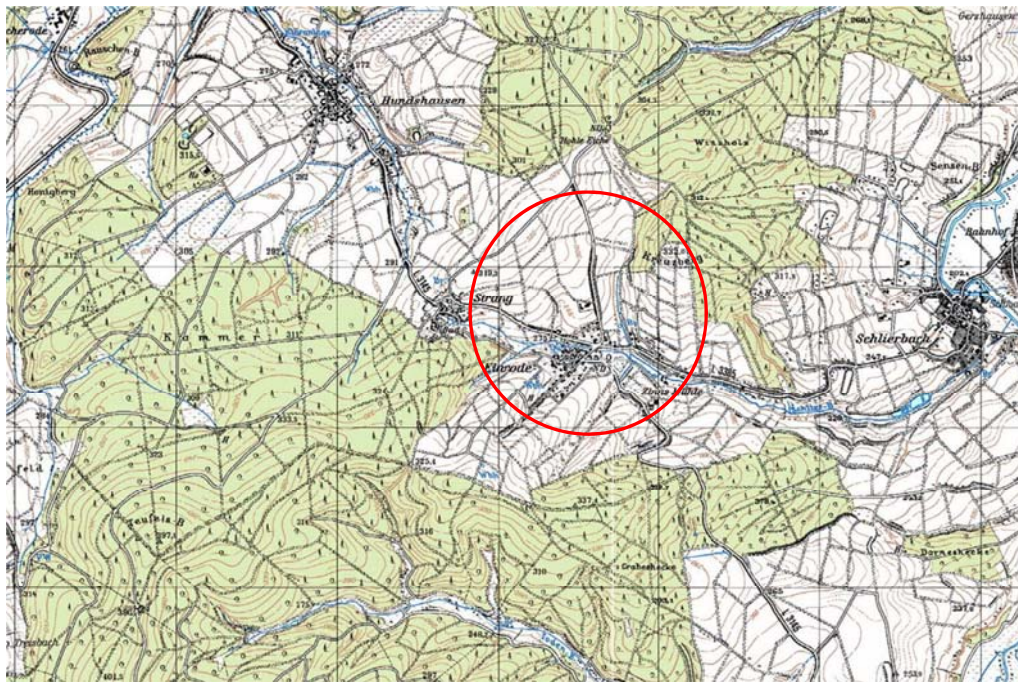
www.plusconcept.com

info@plusconcept.com

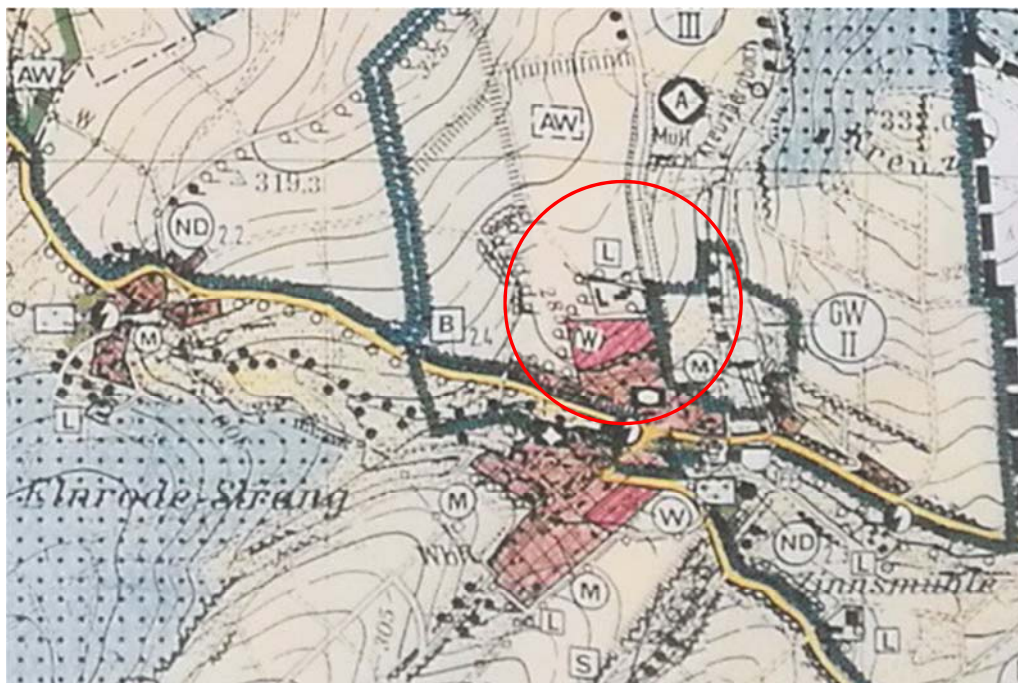




Übersichtsplan Topografische Karte (ohne Maßstab)



Übersichtsplan FNP-Ausschnitt (ohne Maßstab)





FNP Bestand (Maßstab ca. 1:10.000)



Legende



Grenze des Geltungsbereichs der Änderung



Flächen für die Landwirtschaft



Mischbaufläche



Mischbaufläche



FNP Änderung (Maßstab ca. 1:10.000)



Legende



Grenze des Geltungsbereichs der Änderung



Flächen für die Landwirtschaft



Mischbaufläche



Mischbaufläche